

ÉTHIQUE PROFESSIONNELLE

L'éthique professionnelle est la source d'informations des besoins fondamentaux du futur thérapeute. Le code de déontologie, les points importants en comptabilité, l'investissement à déboursier ne sont que quelques points qui seront élaborés. Il y aura également :

- * l'habillement
- * la sexualité
- * l'ambiance des lieux
- * comment faire le suivi avec le client
- * notre énergie attire-t-elle, sommes-nous en mesure de donner ?
- * les saisons nous influencent-elles dans notre domaine?
- * le respect de soi, de nos horaires et de notre famille
- * le client a la parole
- * la confidentialité, aussi pour un couple ou entre amis
- * urgence, depuis quand ?
- * les tarifs raisonnables
- * etc.

HORAIRE

Jour: 7 soirs de semaine à déterminer

(web et/ou présentiel)

Heure: 18 h 30 à 21 h 30

Période : à déterminer

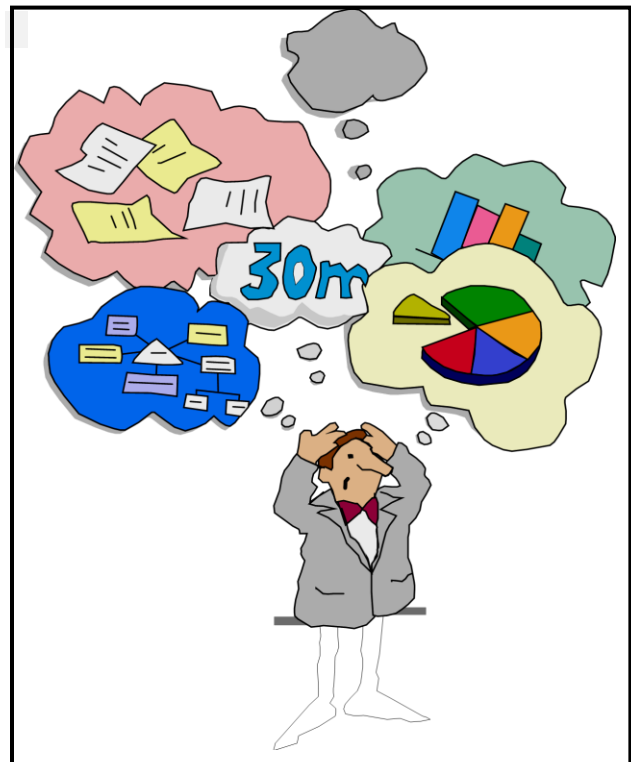
Formation: 15 heures

Pratique : 6 heures

Travaux : 4 heures

Coût: 321 \$ (taxes en sus)

Enseignant : Styve Lagacé



'Mes actions sont-elles profitables ...?'